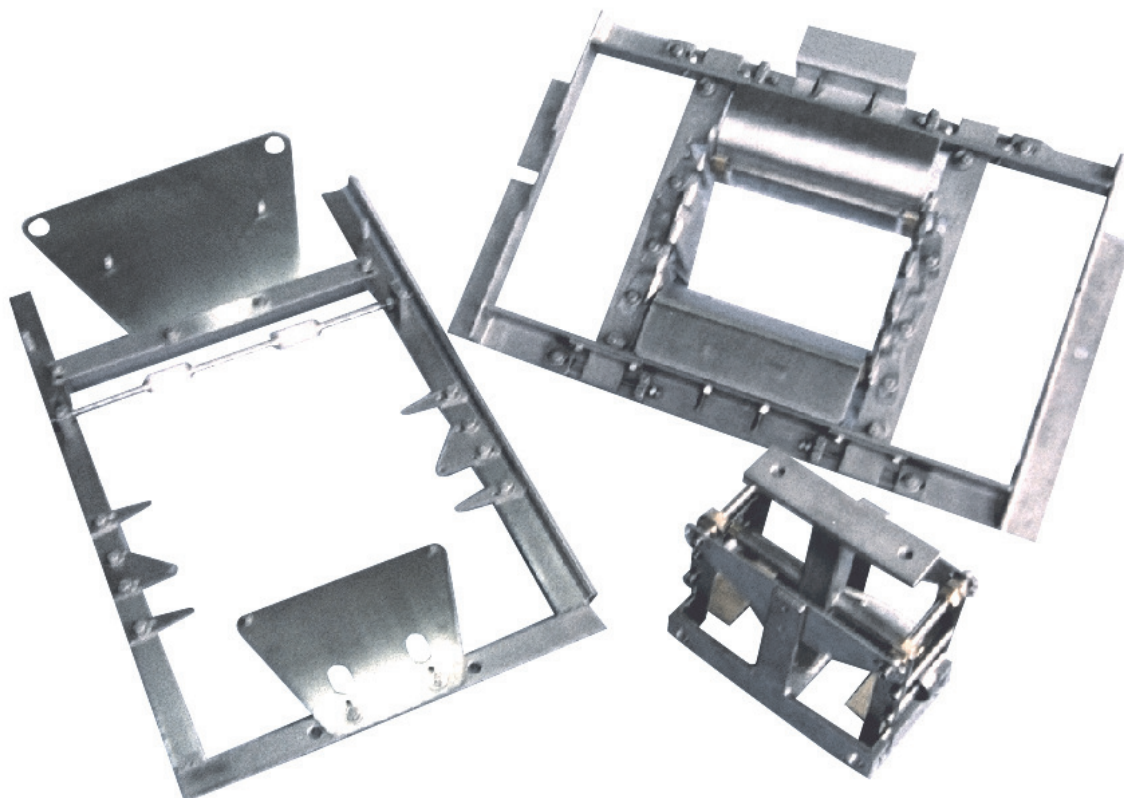




Kartonaufrichter- Formwerkzeug



Wir fertigen alle gängigen Formwerkzeuge
für Kartonaufrichter mit Standardverhakung
Kurze Lieferzeiten durch rechnergestützte Fertigung



Anwendungsbereich

Die Formwerkzeuge der Fa. Kruse und Sohn GmbH & Co. KG, eignen sich zum Aufrichten von Zuschnitten mit Verhakung.

Verwendung in den gängigsten Aufrichtern.

Funktionsweise

Die Formwerkzeuge sind zum Einbau in Aufrichtermaschinen bestimmt. Die Zuschnitte werden in einem Arbeitsgang geformt und die Seitenlasche verhakht.

Im Lieferumfang enthalten sind:

- Formstempel
- Formmatrize
- Magazinrahmen mit Zubehör

Technische Daten

Formatbereich: Maß H	min.: 20 mm
	max.: 139 mm
Maß B	min.: 75 mm
	Max.: 254 mm
Maß L	min.: 75 mm
	Max.: 483 mm

Sonderformate sind auf Anfrage möglich

Werkstoffe: Edelstahl und Messing

